

# **Les sondages et les élections, sous forme de questions**

**Présenté dans le cadre d'une formation de CIVIX,  
Musée du Fier Monde, Montréal,  
21 septembre 2015**

**Par  
Claire Durand,  
Professeur titulaire au département de sociologie,  
Université de Montréal,  
Vice-présidente/ présidente élue, WAPOR  
(World Association of Public Opinion Research)**



# **D'où viennent les sondages?**

# D'où viennent les sondages?

- + Quételet en 1825: “Par la connaissance des faits, éviter de coûteuses révolutions”.
- + 20ième siècle aux États-Unis:
  - + Connaître les résultats de l'élection avant l'élection (votes de paille).
  - + Mais aussi connaître les comportements de consommation de populations que l'on ne connaît pas.
- + Québec:
  - + Premiers sondages par Maurice Pinard, 1959.
  - + Les sondages ont longtemps été plus importants et mieux faits au Québec, entre autres à cause de leur importance clé dans les référendums.



# **A quoi servent les sondages?**

# A quoi servent les sondages?

- ✦ Naturellement, on fréquente des gens qui ont plus tendance à penser comme nous.
- ✦ Les sondages sont le seul outil scientifique que nous avons...
  - ✦ Pour savoir comment pensent “les autres”
  - ✦ Les autres sont...
    - ✦ Les plus vieux, pour les jeunes
    - ✦ Les résidents de longue date, pour les nouveaux arrivants.
    - ✦ Les ruraux, pour les urbains,
    - ✦ Les autres Canadiens, pour les Québécois, ...

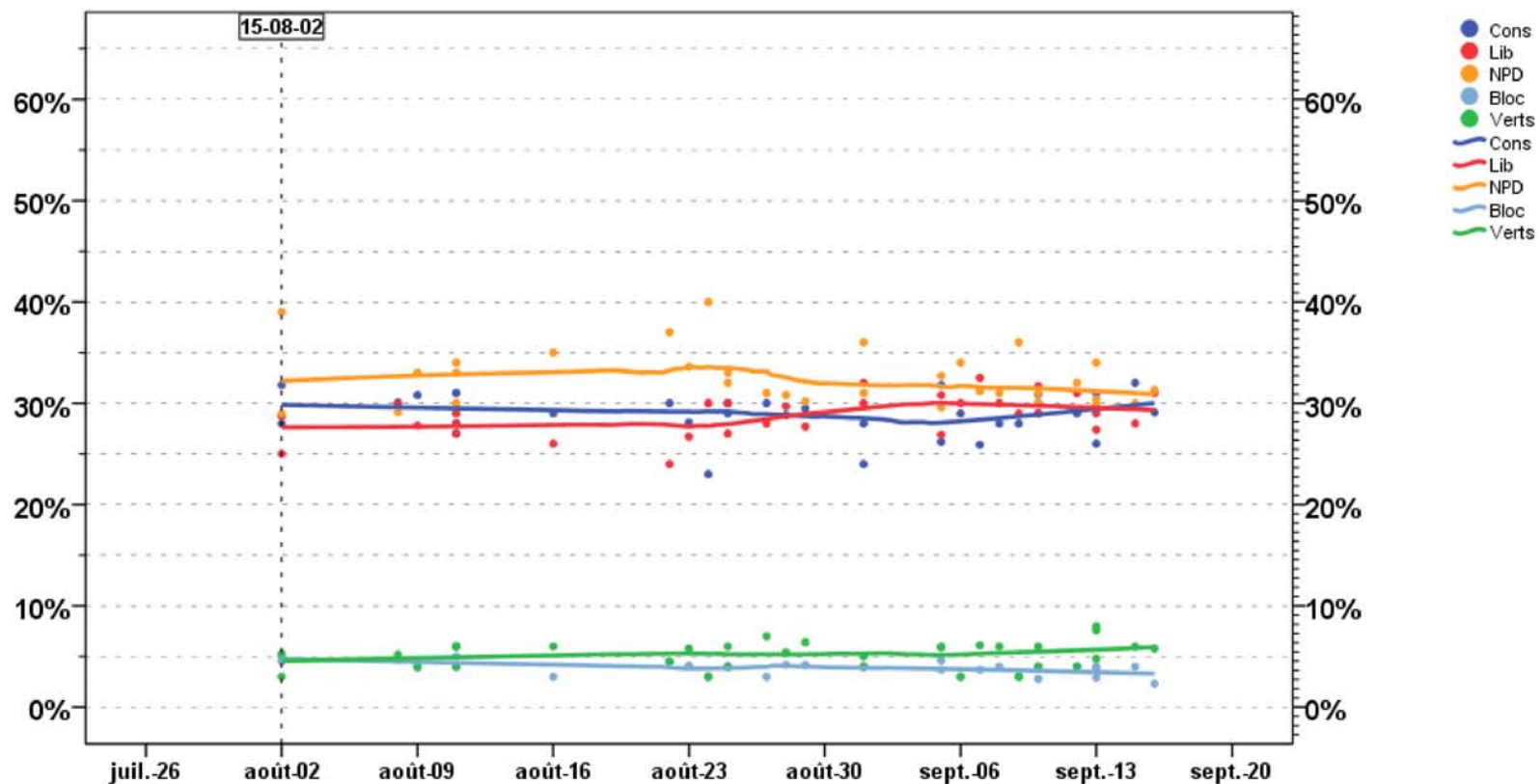


# **Que nous disent les sondages en ce moment?**

# Que s'est-il passé depuis le début de la campagne?

Canada

Évolution de l'appui aux partis politiques - 2015 - Canada

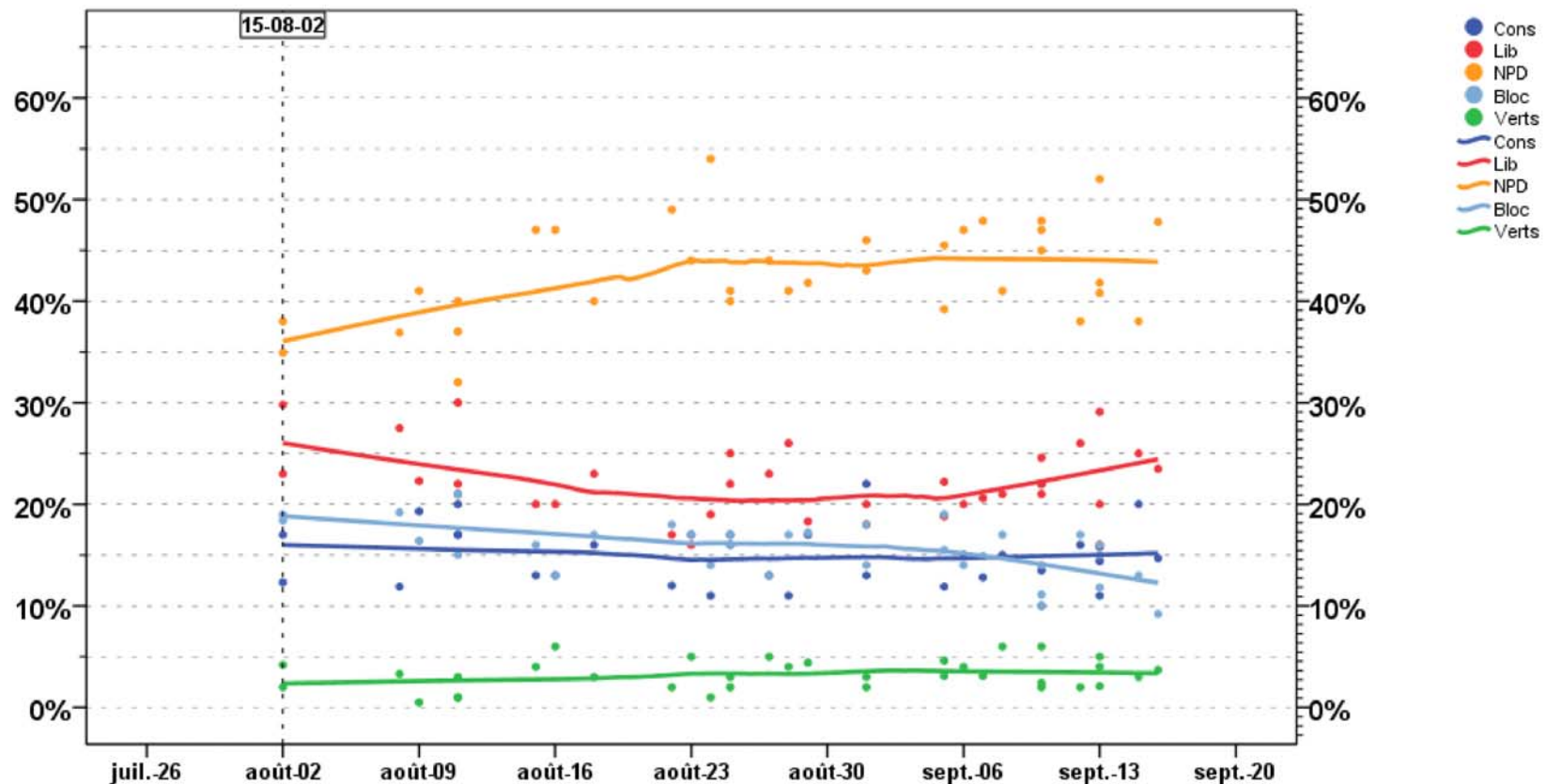


Le graphique présente les données publiées jusqu'au 18 septembre 2015. Chaque point représente l'estimation d'un sondage positionné sur la date de milieu de terrain. La ligne verticale représente le début de la campagne électorale. Les courbes représentent l'évolution estimée avec la régression locale (Loess).  
© C. Durand, 2015.

# Que s'est-il passé depuis le début de la campagne?

## Québec

Évolution de l'appui aux partis politiques - 2015 - Québec



Le graphique présente les données publiées jusqu'au 18 septembre 2015. Chaque point représente l'estimation d'un sondage positionné sur la date de milieu de terrain. La ligne verticale représente le début de la campagne électorale. Les courbes représentent l'évolution estimée avec la régression locale (Loess).  
© C. Durand, 2015.



**Comment cela se traduit-il  
en nombre de sièges?**

# Comment cela se traduit-il en nombre de sièges?

Ça dépend...

- ✦ Si la tendance se maintient - Too close to call  
<http://www.tooclosetocall.ca/>:
  - ✦ 122 NPD, 112 PCC, 103 PLC, 1 Vert.
- ✦ CBC poll tracker - 308dotcom  
<http://www.cbc.ca/news2/interactives/poll-tracker/2015/index.html>:
  - ✦ 114 NPD, 114 PCC, 109 PLC, 1 Vert.
- ✦ Lispop (Sir Wilfrid Laurier University)  
<http://portal.lispop.ca/elections/fed2015.html>:
  - ✦ Projections avec une carte.



# Peut-on se fier aux sondages?

# Peut-on se fier aux sondages?

- ✦ Certainement plus qu'à notre voisin ou à un militant d'un parti politique.
- ✦ Mais il faut savoir qu'il y a eu de nombreuses erreurs des sondages.
  - ✦ Au Québec, référendum de 1980, élection de 1998, élection de 2012, entre autres.
  - ✦ Au Canada récemment, Alberta 2012, BC 2013.
- ✦ Une règle générale:
  - ✦ "Quand c'est égal, ça n'est pas égal".
  - ✦ Les partis plus à droite sont souvent sous-estimés, surtout quand l'appui aux divers partis est très similaire.
- ✦ Les sondeurs et les media ne trafiquent pas les sondages. Trop difficile, trop dangereux.



**Y a-t-il des différences  
selon les méthodes?**

# Y a-t-il des différences selon les méthodes utilisées?

- ✦ En ce moment, trois types de méthodes
  - ✦ Classique téléphonique, avec échantillon aléatoire, jadis presque le mode unique, devenu assez rare.
  - ✦ Téléphonique automatisé (IVR): C'est une voix enregistrée qui pose les questions, réponse sur le clavier du téléphone.
  - ✦ Panel Web: échantillon de volontaires à partir duquel on sélectionne des gens.
- ✦ Les panels web ont tendance à surestimer le vote de gauche (NPD, Québec solidaire).



# Où s'informer sur les sondages?

# Où s'informer sur les sondages et les prédictions électorales?

Au Québec/ au Canada

- +Ah les sondages! <http://ahlessondages.blogspot.ca>: analyses des sondages, de leur évolution, de leur fiabilité, des différences entre méthodes.
- +Si la tendance se maintient - Too close to call <http://www.tooclosetocall.ca/>: Prédiction du nombre de sièges et des résultats dans chaque comté. Calculateur de marge d'erreur. Différence significative entre 2 sondages.
- +CBC poll tracker - 308dotcom <http://www.cbc.ca/news2/interactives/poll-tracker/2015/index.html>: Tous les sondages publiés, prédiction du nombre de sièges.
- +Lispop (Sir Wilfrid Laurier University) <http://portal.lispop.ca/elections/fed2015.html>: Prévisions des résultats pour chaque comté avec une carte.



# Où s'informer sur les sondages en général?

## +International:

- + Site de WAPOR (Association internationale de recherche sur l'opinion publique) <http://wapor.org/?lang=fr>: Site en français avec des informations sur les normes professionnelles, entre autres.
- + Site de AAPOR (American Association of Public Opinion Research) <https://www.aapor.org/AAPORKentico/default.aspx>: Site américain, en anglais: Quoi regarder dans les sondages pour les évaluer, Transparency Initiative.

## +Au Canada, association professionnelle de sondeurs:

- + ARIM/ MRIA: Association pour la recherche marketing et sociale <http://mria-arim.ca/fr/a-propos-de-larim/quest-ce-que-larim>.



# Les sondages influencent-ils le vote?

# Les sondages influencent-ils le vote?

- ✦ C'est une question qui a préoccupé les chercheurs, les media, les politiciens, etc. dès l'apparition des sondages dans les campagnes électorales.
- ✦ Les recherches montrent que les sondages sont consultés par les personnes les plus intéressées par la politique et éduquées.
- ✦ Ils peuvent parfois aider à faire un vote stratégique mais il n'y a aucune preuve d'un effet "bandwagon", soit que les gens qui n'y connaissent rien se rallient au probable gagnant.

# Conclusion

- ✦ Les sondages constituent une information pertinente, entre autres pour avoir une idée de ce qui se passe dans l'ensemble de la région et du pays.
- ✦ Ils peuvent nous permettre de valider ou nous amener à questionner nos propres préférences et intentions de vote.
- ✦ Toutefois, les résultats doivent être interprétés avec prudence puisque certains partis peuvent être sous-estimés ou sur-estimés.



**Des questions?**